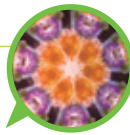


# 伊達な旅ガイド

Vol.83

笑顔咲くたび 伊達な旅  
仙台 Sendai & Miyagi, where smiles blossom 宮城

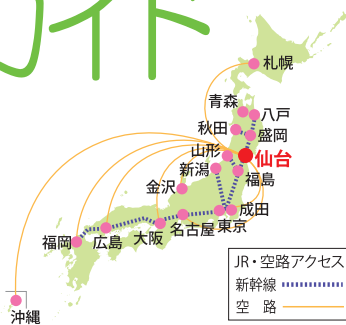


伊達な旅紀行

いいトコ!  
**みやぎ**

毎週月曜日  
19:54~20:00  
BS-TBSにて大好評放送中

宮城県  
観光PRキャラクター  
むすび丸



JR・空路アクセス  
新幹線  
空路



今回の伊達な旅MAP

仙台万華鏡美術館

秋保温泉

仙台宮城IC

仙台南IC

仙台南IC

仙台市中心部から車で約30分 / 東北自動車道仙台宮城ICから約20分

5月14日放送

## 幻想的な世界が広がる万華鏡美術館



きらきら輝く幻想的な光と色彩を楽しむ「万華鏡」。この万華鏡を専門とする世界で初めてのミュージアム「仙台万華鏡美術館」は、仙台市中心部から車で約30分、自然があふれる秋保温泉<sup>あきう</sup>にあります。館内には多くの万華鏡が展示され、そのうち約30点は手にとって見るができます。また、ミュージアムショップでは作家の作品やアクセサリタイプの万華鏡など、お土産を買うこともできます。光と色の世界で心を癒してみませんか。

Tel.022-304-8080

仙台万華鏡美術館

検索

宮城であったこんな人

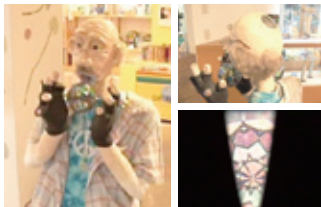
仙台万華鏡美術館  
齋藤 ゆずるさん

「こちらは、世界で初めての万華鏡を専門とした美術館です。立地場所として日本各地の候補地の中から、自然豊かな秋保温泉が選ばれました。お子様から大人まで楽しめますが、特に大人の方は子どもに返ったような気持ちになれると思います。ぜひお越しください」

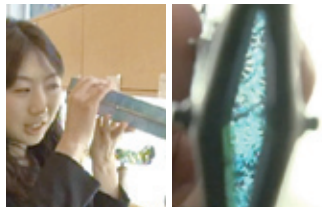


### さまざまな万華鏡

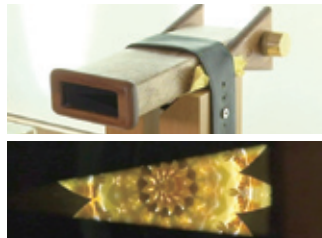
**カレイドマン** 1999年  
ボブ&スー&アレックス・リオックス作  
一見するとイスに座ったおじいさんの人形。頭をのぞいてみると万華鏡の世界が広がります。



**イーヤン** 制作年不明  
デビッド・スギッチ作  
縦にすると火花のような映像が見られる万華鏡。常設展示室にある130の万華鏡の中でも一番の人気。

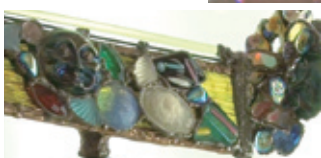


**ひまわり** 制作年不明  
コーキ・ウィークス作  
ひまわりの中がさまざまに形や色を変える万華鏡です。



**エクレクティック コラージュ** 1997年  
スー・ロス作

宝石箱のような飾りがたくさん付いた万華鏡。万華鏡の常識をくつがえす三角形のフォルムが特徴です。



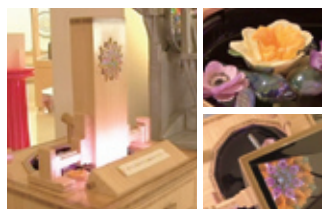
**トリニティ** 2001年  
シェリル・コーチ作

天体望遠鏡のような大型の万華鏡。先端に取り付けられた2枚の円盤を回すことで模様が変わります。



**リトリートトゥミラーボンド** 2005年  
ルーク&サリー・デュレット作

水盤に浮かべられた花を上からのぞくと、きらきらと美しい世界が見られます。



**コペルニクスオルゴール** 2012年  
若林寛作

スタッフの齋藤さんおすすめ。オルゴールを聴きながら楽しむ万華鏡です。

