

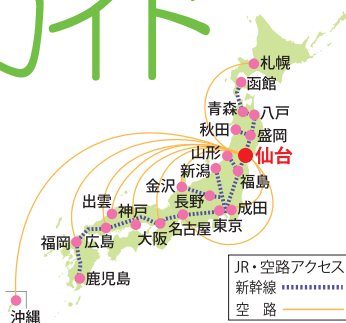
# 伊達な旅ガイド

Vol.339

笑顔咲くたび 伊達な旅  
仙台 Sendai & Miyagi, where smiles blossom 宮城



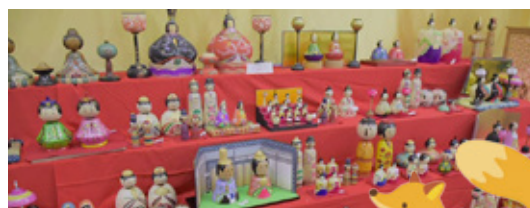
伊達な旅紀行  
いいトコ!  
**みやぎ**  
毎週月曜日  
18:24~18:30  
BS-TBSにて大好評放送中



## 2019年3月4日放送 宮城蔵王キツネ村



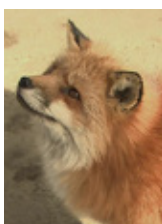
外国人観光客にも人気の「宮城蔵王キツネ村」をはじめ、その周辺の観光スポットを巡ってみませんか。



### 白石・蔵王のおすすめ観光スポット

#### 宮城蔵王キツネ村

Tel.0224-24-8812  
100頭を超えるキツネが放し飼いにされていて、近年では、外国人観光客の間でも人気を呼んでいます。



キツネに餌を与えることができる餌付け体験所。



#### ZOOM UP

フカフカのキツネを抱っこすることもできます。(高校生以上限定)



きつねのお母さん 佐藤 文子さん  
「このキツネの魅力は、すぐそばまで寄って来ることです。キツネはものすごく臆病な動物なので、こんな近くで見られるのは、日本ではここだけです」

#### 蔵王プロヴァンスファーム (牧場カフェ醍醐)

Tel.0120-09-9906  
体験には予約が必要です。



搾乳体験

バター作り体験

オススメ!



もりもりジェラート

オススメ!



倉繁さんの朝搾りヨーグルト

代表取締役 倉繁 正人さん

「乳搾りだけではなく、牛のことや牧場のこと、牛乳のことをより多く知っていただきたいです」



#### みやぎ蔵王こけし館 (蔵王町伝承産業会館)

Tel.0224-34-2385  
宮城県のこけしだけでなく、東北各地の貴重なこけしを展示しています。



村上 好幸さん

「東北各地のこけしを一気に見られます。各産地のこけしを比較して鑑賞することができ、好評をいただいております」

