

伊達な旅ガイド

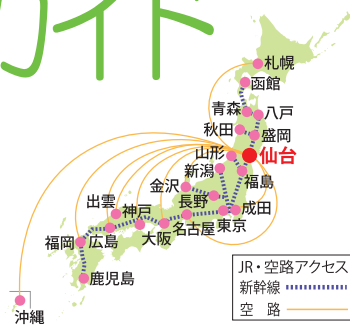
Vol.322

笑顔咲くたび 伊達な旅
仙台 Sendai & Miyagi, where smiles blossom 宮城



伊達な旅紀行
いいトコ!
みやぎ
毎週月曜日
19:54~20:00
BS-TBSにて大好評放送中

仙台・宮城
観光PRキャラクター
むすび丸



今回の伊達な旅MAP

有備館駅 感覚ミュージアム
岩出山駅 旧有備館
坪田菓子店 カフェTAWEMON
大崎市
古川IC
JR陸羽東線 岩出山駅または有備館駅
下車/東北自動車道古川ICから約20分

2018年8月20日放送 岩出山まち歩き

風情ある町並みが残る岩出山。歴史を感じながら、まち歩きを楽しんでみませんか。



まち歩きで立ち寄った場所

旧有備館

Tel.0229-72-1344

江戸時代、岩出山伊達家の家臣子弟の学問所となった建物。東日本大震災で壊れましたが、2016年に復旧工事が終了しました。



復元された欄間

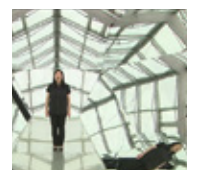
感覚ミュージアム

Tel.0229-72-5588

人間の五感をテーマにしています。



身近なものを素材にして作った楽器です。

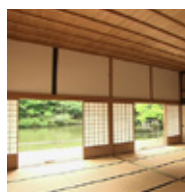


万華鏡の中にいるような感じを体験することができる部屋、エアートラバース。

大崎市教育部 文化財課保護担当 中村 一彦さん



「黒い部材が震災前からの古い部材です。白い新しい部材と、入りこんで復元しています。建物から見る庭園の眺めが素晴らしく、昭和8年(1933年)に有備館および庭園は国の史跡名勝の指定を受けました。四季を通して楽しんでいただけたらと思います」



建物からの庭園の眺め

内川と遊歩道「学問の道」

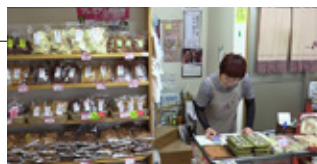
旧有備館の裏を流れる内川。そばには「学問の道」という遊歩道が設けられています。



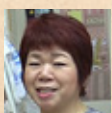
坪田菓子店

Tel.0229-72-0243

いろいろなかりんとうが揃っています。



坪田 豊子さん



「そもそも昔は、お菓子は全部一斗缶に入っていました。おいしいものを伝えたいと思い、色々なおいしいかりんとうを集め、地元のオリジナルなものを工夫してもらうちに、沢山の種類ができました」



ごぼうかりんとう



じねんじょかりんとう

三塚 美峰さん



「館内で作品に触れていただいたり、香りをかいでいただいたり、映像を見ていただいたりして、五感を体験していただく美術館になっています」

カフェ TAWEMON

Tel.0229-72-2988

享保2年(1717年)に作られた酒まんじゅうの味を伝えています。



花山 香織さん



お酒の発酵の力で膨らんだおまんじゅうです。

酒まんぢう



揚げ酒まんぢう