

伊達な旅ガイド

Vol.308

笑顔咲くたび 伊達な旅
仙台 Sendai & Miyagi, where smiles blossom 宮城



伊達な旅紀行
いいトコ! **みやぎ**
毎週月曜日 19:54~20:00
BS-TBSにて大好評放送中



仙台・宮城
観光PRキャラクター
むすび丸



JR・空路アクセス
新幹線
空路



JR東北新幹線東京駅から約1時間40分

4月23日
放送

新定番・宮城のお土産

宮城の駅弁や地酒、工芸品まで、さまざまなお土産がそろった仙台駅。新商品も続々登場しています。お気に入りのお土産や駅弁を見つけてみませんか。



駅構内で買えるお土産

おすすめ1 「仙台きなこ」シリーズ

宮城県産大豆を使用した商品で、女性に人気。このお菓子には、復興への思いが込められています。



仙台きなこクランチ 黒蜜きなこもち 仙台きなこおかし

東日本旅客鉄道(株) 仙台支社事業部 山縣 佑亮さん
「津波により大きな被害を受けた東松島市の農地を再生して作った大豆を使って、新しいお土産を作りたいという思いで、地元メーカーと新しい商品を作りました」



おすすめ2 せんだいえきまきむね 仙臺驛政宗

仙台駅でしか買えない日本酒です。

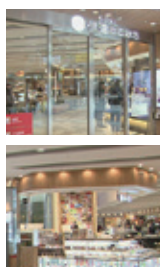
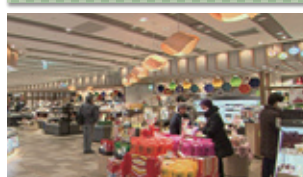


おすすめ3 女将のおもてなし 弁当~鳴子温泉編

地元の食材がふんだんに盛り込まれています。



エスパル仙台東館2F 伊達のみち



エスパル仙台 榎澤 美里さん
「仙台駅の中には数多く土産店がありますが、『伊達のみち』は、ここだけの商品、サービス、接客を提供する、東北の魅力を発信するゾーンとなっています」



●東北めぐり いろいろ
「玉虫塗のしおり」や「仙台だるま」など工芸品や名産品があります。



●鐘崎屋
バーカウンターがあり、あぶり笹かまのセットと地酒を楽しめます。



●藤原屋
みちのく酒紀行
東北6県のお酒を少量のワンカップで購入できる自動販売機。藤原屋オリジナルの日本酒もあります。



ZOOM UP

地酒の自動販売機
東北6県のお酒を少量のワンカップで購入できる自動販売機。藤原屋オリジナルの日本酒もあります。



あぶり笹かま「かねささ」セット
その場で煮た笹かまにあら汁がついている。

利き酒セット
左から 鐘崎屋、浦霞、日高見