

伊達な旅ガイド

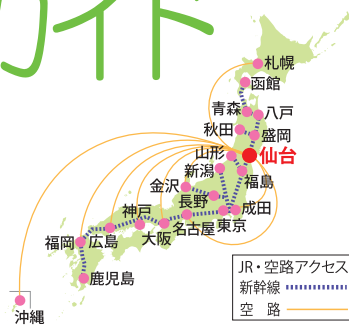
Vol.259

笑顔咲くたび 伊達な旅
仙台 Sendai & Miyagi, where smiles blossom 宮城

伊達な旅紀行
いいトコ!
みやぎ
毎週月曜日
19:54~20:00
BS-TBSにて大好評放送中



仙台・宮城
観光PRキャラクター
むすび丸



JR・空路アクセス
新幹線
空路

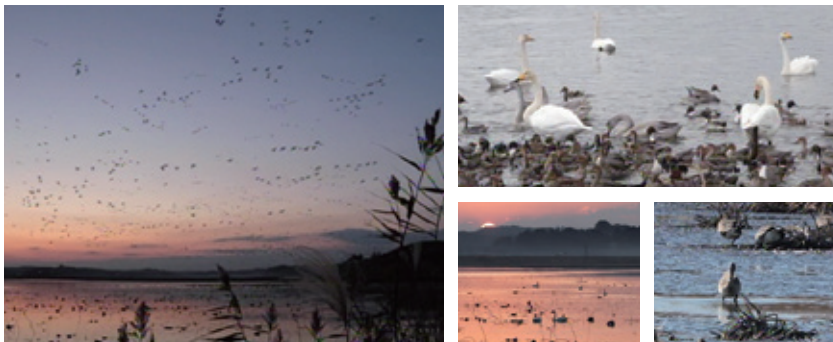


今回の伊達な旅MAP

宮城県伊豆沼・内沼
サクチュアリセンター
伊豆沼
登米市
蕪栗沼
JR東北新幹線くりこま高原駅 / 東北自動車道築館インターから

12月5日
放送

ラムサールトライアングルを巡る旅



水鳥などの生息地として重要な湿地を守るための国際条約として、「ラムサール条約」というものがあります。湿地の「保全」と、「ワイズユース(賢明な利用)」を目指すもので、日本には50カ所の条約湿地があります。宮城県では、県北の三つの湿地が指定され、「ラムサールトライアングル」と呼ばれています。冬になるとたくさんの渡り鳥が飛来するラムサールトライアングルを訪ね、大自然の営みに触れてみませんか。

宮城県伊豆沼・内沼環境保全財団 嶋田 哲郎さん

「宮城県の北部に伊豆沼・内沼、蕪栗沼、化女沼といったラムサール条約に指定されている湿地が三つあり、三角形になるのでラムサールトライアングルと呼んでいます。10キロ圏内という近いところにあるのは、非常に珍しいことです」



トライアングル 1 伊豆沼・内沼

三つの中で一番面積が大きく、冬は水鳥の楽園、夏はハスの花が一面を覆うことで知られているのが伊豆沼。伊豆沼のすぐ隣にある内沼は、水鳥たちと人間の関係が近く感じられる場所です。環境保全への対策も進められていて、絶滅危惧種であるゼンタナゴの復活など、効果も上がってきています。



伊豆沼



内沼

宮城県伊豆沼・内沼 サクチュアリセンター

Tel.0228-33-2216

サクチュアリセンターのユニークな展示いろいろ



マガンの重さ
を実感できる
展示



オオハクチョウ
の大きさを実感
できる展示



ブラックバス対策の展示
人工産卵床を沼に沈めます。ブ
ラックバスに卵を産ませ、卵と一
緒に取ってしまいます。繁殖の
段階で卵から駆除します。

ZOOM UP

ハス花エキスの化粧品誕生
この夏、伊豆沼のハスの花のエキスをを使った化粧
品「はす肌」を発売。ハスが増えすぎると水質悪化
を招くため、環境保全で刈り取ったハスを活用して
います。



トライアングル 2 蕪栗沼

大崎市田尻の蕪栗沼は、約1500種もの動植物が生息。国内に飛来するマガンの約半数がこの地を訪れます。



トライアングル 3 化女沼

大崎市古川の化女沼は、1000羽以上の亜種ヒシクイが飛来する場所になっています。

