

伊達な旅ガイド

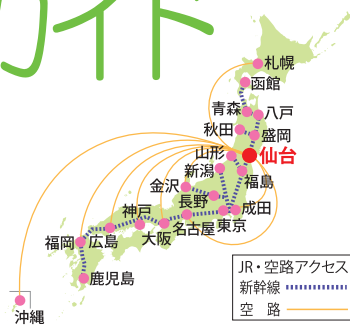
Vol.257

笑顔咲くたび 伊達な旅
仙台 Sendai & Miyagi, where smiles blossom 宮城

伊達な旅紀行
いいトコ!
みやぎ
毎週月曜日
19:54~20:00
BS-TBSにて大好評放送中



仙台・宮城
観光PRキャラクター
むすび丸



10月17日
放送

まち歩きシリーズ～女川町編～



東日本大震災から立ち直り、新たなまちづくりが進む女川町。去年は、JR石巻線女川駅が再開し、その向かいにはテナント型商業施設「シーパルピア女川」がオープンしました。女川駅周辺には女川ならではの料理を食べられるお店や、トレーラーハウスに泊まる施設などがあります。女川町に立ち寄って、まち巡りをしてみませんか。

女川町のお散歩スポット

テナント型商業施設 シーパルピア女川

Tel.0225-24-8118 (管理事務所)
シーパルピア女川の商店街には27店舗が入居し、海と山に囲まれた町並みはデートスポットとしても人気。



シーパルピア女川のお店いろいろ

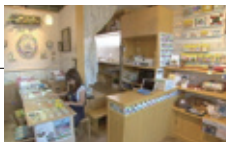
Konpo's Factory

段ボールやアクリル加工品を扱う店。強化段ボールで作られたスポーツカー「ダンボルギーニ」が置かれています。



みなとまちセラミカ工房

Tel.0225-98-7866
珍しいスペインタイルの店。



代表 阿部 鳴美さん

「ネームプレートや絵タイルを作ってフレームに入れ、装飾用として壁に飾るものを作っています。女川町が新しく生まれ変わるときに色鮮やかなタイルで彩っていきたい、新しい女川の魅力の一つとして情報発信していきたいと始めました」



GLIDE GARAGE

国産ギターの製造をしている店。



梶屋 陽介さん

「製作している者にも自由に声を掛けていただいて構いません。作っている様子を見たり、ギターのことを質問したりして、楽しんでいただければと思います」



食事処 おかせい

Tel.0225-53-2739
女川ならではの料理が食べられる店。新鮮な魚を販売する魚屋と飲食のできる店を併設しています。



店長 岡 芳彦さん

「市場で揚がったもの、季節のものを丼に乗せているので、毎日来ていただいても、飽きないですよ」



特選女川丼

宿泊施設 ホテル・エルファロ 女川トレーラーハウス宿泊村

Tel.0225-98-8703
エルファロとは、スペイン語で「灯台」の意味。各部屋のプレートはセラミカ工房で作られたスペインタイルが使われ、ロフト付きの部屋もあります。

