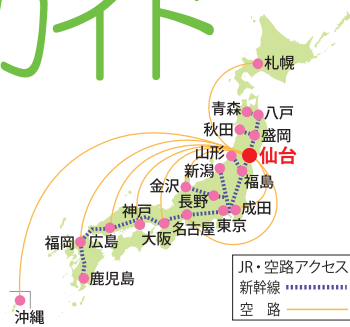


# 伊達な旅ガイド

Vol.248

笑顔咲くたび 伊達な旅  
仙台 Sendai & Miyagi, where smiles blossom 宮城

伊達な旅紀行  
いいトコ!  
**みやぎ**  
毎週月曜日  
19:54~20:00  
BS-TBSにて大好評放送中



8月15日  
放送

## 江戸時代の旅人氣分を満喫!

県内最大のダムがある七ヶ宿町。江戸時代には奥州と羽州を結ぶ道があり、七つの宿場があったことから「山中七ヶ宿街道」と呼ばれました。現在では、この街道をわらじで歩くイベント「わらじで歩こう七ヶ宿」が開かれます。歴史と自然の魅力あふれる七ヶ宿町内を散策してみませんか。

### ■七ヶ宿町観光協会

Tel.0224-37-2177 (ふるさと振興課内)

わらじで歩こう  
七ヶ宿

8月20日(土) 前夜祭  
8月21日(日)



### わらじで歩こう七ヶ宿

スタートは、七ヶ宿スキー場。ここから、川沿いに進む道がお薦め。



#### 観光ガイド ゆり太郎

「わらじは町の職人さんが一つ一つ手作りしています。『わらじで歩こう七ヶ宿』は、参勤交代で通った約11キロの道を歩くイベントです。昔の旅人や、参勤交代の気分を味わって欲しいですね」



#### ゆり太郎

イベントのスタートには片倉鉄砲隊の皆さんの演武などの催しがあります。川のせせらぎを聞きながら歩くのが一番いいところです。



#### ●大わらじ

川沿いの道にあるのが道祖神。大わらじが飾られており、1年に1回交換し、イベントの前夜祭に燃やして供養されます。



### 多彩な見どころ

#### なめ つ おおたき 滑津大滝

二階滝と呼ばれ、幅30メートル、高さ10メートルの迫力が魅力。



#### 安藤家本陣

参勤交代の時に殿様が泊まった宿。

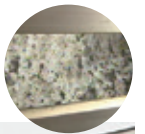


#### ゆり太郎

歴史や、自然景観など、人それぞれにいろいろな楽しみ方ができる町だと思います。ぜひいらしてください。

#### ゆきむろ 雪室

豪雪地帯・七ヶ宿ならではの雪を利用した野菜や果物の貯蔵庫。



#### ゆり太郎

雪を使うことで、野菜の甘みが増す効果もあります。

#### ちやうろう こ 長老湖

不忘山が湖面に映り込む姿が美しい湖。

