

# 伊達な旅ガイド

Vol.186

笑顔咲くたび 伊達な旅  
仙台 Sendai & Miyagi, where smiles blossom 宮城



伊達な旅紀行  
いいトコ!  
**みやぎ**  
毎週月曜日  
19:54~20:00  
BS-TBSにて大好評放送中



仙台・宮城  
観光PRキャラクター  
むすび丸



JR・空路アクセス  
新幹線  
空路



12月22日  
放送

## 仙台駅前ゆったり散歩



仙台は、近代的なビルが立ち並び、流行発信の街である一方、「横丁」と呼ばれる路地や、趣のある建物が数多く残る街でもあります。「名掛丁センター街」「壱式参横丁」「仙台朝市」などには、多くの飲食店、小売店などが立ち並んでいて散策にぴったり。ゆっくり寄り道を楽しみながら、仙台駅前周辺を歩いてみませんか。

### 名掛丁センター街

仙台駅前にあり、40mほどの小路にさまざまな店がひしめきあっています。



### 仙台朝市

仙台駅前にある「仙台の台所」。夕方まで営業しています。



### 朝市食堂 しょう家

Tel.022-215-3256  
朝市名物「朝市丼」は、市場内で販売されている新鮮な魚介をたっぷり使った丼。タコ、ホタテ、マグロなど7種類が入って500円。



### 朝市ラーメン

Tel.022-213-6818  
もう一つの朝市名物「朝市ラーメン」。あっさりしょうゆのラーメンに甘辛い味付けの豚バラ肉が8枚も入っています。



### 店主 千葉 喜市さん

「以前は豚バラ肉を10枚入れていたのですが、少し多かったようお客さんが残していました。6枚じゃ少ないし、8枚ぐらいがちょうどいいですね」



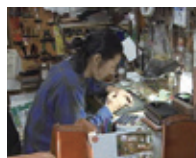
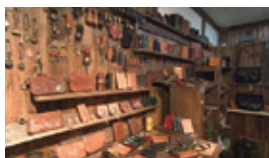
### いろは壱式参横丁

昭和の香りが色濃く残り、小売店が多いのが特徴。

### TRAFFIC LEATHER WORKS

Tel.022-214-7731

ハンドメイドの革製品専門店。素材選びから仕上がりにまでオリジナルオーダーが可能。店主の永田さんが、革の切り出しから縫製まですべてを手作業で行います。



### ポカティ

Tel.022-215-7320  
タイやベトナムから仕入れたアート雑貨の専門店。かわいらしい小物を販売しています。



### 鈴木京染店

Tel.022-221-1908  
壱式参横丁の歩みを良く知る、創業50年以上の染物屋。



### 店主 鈴木 良子さん

「以前はこの横丁内に、食べ物屋、物販のほか、呉服屋、洋品店やスーパーもありました」



### ペチカ堂

建物の梁をそのまま利用した屋根裏部屋のような店内に雑貨が並んでいます。仙台で活躍するアーティストの作品、菓子職人が作ったスイーツなど、東北を応援するグッズでいっぱいです。



### ZOOM UP

2本の路地からなる壱式参横丁は、昔、食料品を扱う店の通りと物販の通りに分かれていました。

