

# 伊達な旅ガイド

Vol.181

笑顔咲くたび 伊達な旅  
仙台 Sendai & Miyagi, where smiles blossom 宮城

伊達な旅紀行  
いいトコ!  
**みやぎ**  
毎週月曜日  
19:54~20:00  
BS-TBSにて大好評放送中



## 10月20日 放送 蔵の街古川

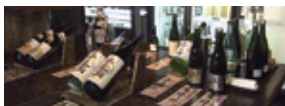
奥州街道が街を貫く大崎市古川は、古くから交通の要所で、宿場町として栄えてきました。当時の雰囲気を残しているのが食の蔵「醸室」。江戸時代後期に建てられた酒造店の酒蔵を改装して造られた商業施設で、お土産品・工芸品などを販売するお店のほか、レストランなどが立ち並んでいます。昔の風情を感じながら、食と買い物を楽しんでみませんか。



食の蔵 醸室 Tel.0229-21-1020

### 橋平酒造店

Tel.0229-22-0335  
200年以上の歴史がある蔵元。醸室の一角で酒屋を営んでいます。



### ●吟醸をだえの橋

フルーティーでやや辛口な味わいが特徴。



### 釜神社

県北地域で火の神様として知られる釜神を祭っています。



### 大崎市観光物産センター「DŌZO(土蔵)」

Tel.0229-25-8120  
大崎地方のお土産品・工芸品などを販売。

### ●米クッキー醸室

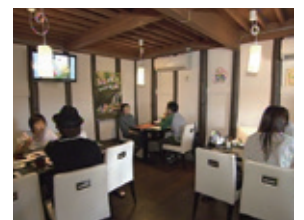
ひとめぼれの米粉で作ったクッキー。



### 野菜厨房 Zen

Tel.050-3427-0554  
農家のオーナーが運営するレストラン。大崎地方で採れた野菜をたっぷり使った料理を提供しています。

### ●日替わりランチ



### 橋平酒造店八代目

佐々木 淳一さん  
「緒絶橋には10世紀以前の物語があります。ある姫が皇室の皇子に恋をしたのですが、その方には正室がいらつしやり、恋が叶わぬことを悟った姫は、川に身を投げたという伝説です。緒絶橋の『緒が絶える』という言葉は『命が絶える』という意味なんだそうです」



### ZOOMUP

#### 緒絶橋

醸室の隣にあり、多くの和歌に詠まれ、松尾芭蕉の「奥の細道」にも記されている名所。伝説にちなみ、「緒絶橋」は悲恋の歌枕となりました。



みものくのをだえの橋や  
是ならん ふみみふまずみ  
こころまどはす  
左京大夫 藤原道雅

### ふるさと屋

Tel.0229-24-8688  
大崎地方の地域物産、駄菓子などを販売。



### 店長 松浦 克志さん

「子どもがおばあちゃんたちと一緒に来て、自分のおこづかいに合わせて、計算して買うんです。初めてのお使いというか、お買い物という感じです。そういう場面が結構多いです」



### 醸室の雰囲気はお客さんにも好評です!

建物もしっかりしていますね。古い建物ですから、気持ちも落ち着きます。居心地がいいんですよ

